

Stavební pouzdro NORMA PARALLEL

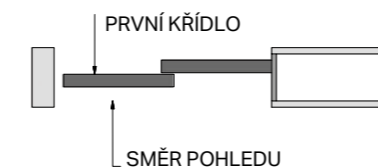
Stavební pouzdro NORMA PARALLEL



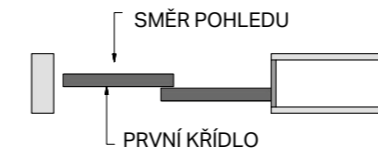
Typ dvojitého svařovaného obložkového stavebního pouzdra, v němž jsou dvě dveřní křídla zavírající se jedním směrem paralelně za sebou. Pohyb dveřních křídel je synchronizován – Synchronní posuv u typu PARALLEL v ceně.

- U tohoto typu nelze použít celoskleněné dveře
- Určeno pro dveře dřevěné, MASTER A STING
- Možnost atypických rozměrů až do průchozí výšky 2700 mm
- Použití pro SDK i zed'
- U zděné přičky je nutné stavební otvor opatřit překladem – stavební pouzdro není schopné nést zatížení
- Kompatibilita se všemi výrobci dveří
- Maximální hmotnost jednoho dveřního křídla je 90 kg
- Vysoce kvalitní a velmi tichý pojezdový mechanismus ve speciální hliníkové liště. Odnímatelná horní kolejnice
- Nastavitelný přední i zadní doraz
- Na kapsu pouzdra lze umístit vypínač
- Celé pouzdro je z kvalitního pozinkovaného plechu
- Vodící trn s přesným vymezením na střed pouzdra
- Záruka 10 let

Stavební pouzdro NORMA PARALLEL – pravě



Stavební pouzdro NORMA PARALLEL – levě



Rozměry pro stavební pouzdro NORMA PARALLEL

Všechny rozměry jsou uvedeny v mm.

Maximální tloušťka dveřního křídla (F) pro K 175: 65.

NORMA PARALLEL 1970 mm

Výška čistého průchodu po osazení obložek (J): 1970.

Celková výška stavebního pouzdra (H): 2070.

Standardní výška dveřního křídla (L): 1985.

Čistý průchod po osazení obložek min. (D x J)	Celkové rozměry stavebního pouzdra (E x H)	Šířka plechové kapsy (A)	Šířka průchodu po instalaci stavebního pouzdra (B)	Standardní rozměr dveřního křídla (C x L)	Rozměry hrubého stavebního otvoru do SDK	Doporučené rozměry hrubého stavebního otvoru do zděných systémů
1250 x 1970	1985 x 2070	655	1310	(650 x 2) x 1985	1985 x 2070	2025 x 2090
1450 x 1970	2285 x 2070	755	1510	(750 x 2) x 1985	2285 x 2070	2325 x 2090
1650 x 1970	2585 x 2070	855	1710	(850 x 2) x 1985	2585 x 2070	2625 x 2090
1850 x 1970	2885 x 2070	955	1910	(950 x 2) x 1985	2885 x 2070	2925 x 2090
2050 x 1970	3185 x 2070	1055	2110	(1050 x 2) x 1985	3185 x 2070	3225 x 2090
2250 x 1970	3485 x 2070	1155	2310	(1150 x 2) x 1985	3485 x 2070	3525 x 2090
2450 x 1970	3785 x 2070	1255	2510	(1250 x 2) x 1985	3785 x 2070	3825 x 2090

NORMA PARALLEL 2100 mm

Výška čistého průchodu po osazení obložek (J): 2100.

Celková výška stavebního pouzdra (H): 2200.

Standardní výška dveřního křídla (L): 2115.

Čistý průchod po osazení obložek min. (D x J)	Celkové rozměry stavebního pouzdra (E x H)	Šířka plechové kapsy (A)	Šířka průchodu po instalaci stavebního pouzdra (B)	Standardní rozměr dveřního křídla (C x L)	Rozměry hrubého stavebního otvoru do SDK	Doporučené rozměry hrubého stavebního otvoru do zděných systémů
1250 x 2100	1985 x 2200	655	1310	(650 x 2) x 2115	1985 x 2200	2025 x 2220
1450 x 2100	2285 x 2200	755	1510	(750 x 2) x 2115	2285 x 2200	2325 x 2220
1650 x 2100	2585 x 2200	855	1710	(850 x 2) x 2115	2585 x 2200	2625 x 2220
1850 x 2100	2885 x 2200	955	1910	(950 x 2) x 2115	2885 x 2200	2925 x 2220
2050 x 2100	3185 x 2200	1055	2110	(1050 x 2) x 2115	3185 x 2200	3225 x 2220
2250 x 2100	3485 x 2200	1155	2310	(1150 x 2) x 2115	3485 x 2200	3525 x 2220
2450 x 2100	3785 x 2200	1255	2510	(1250 x 2) x 2115	3785 x 2200	3825 x 2220

A – šířka plechové kapsy

B – šířka průchodu po instalaci stavebního pouzdra

C – standardní šířka dveřního křídla

D – šířka čistého průchodu po osazení obložek

E – celková šířka stavebního pouzdra

F – maximální tloušťka dveřního křídla

G – vnitřní rozměr pouzdra

H – celková výška stavebního pouzdra

I – výška podlaha – kolejnice (kontrola osazení na dokončenou podlahu)

J – výška čistého průchodu po osazení obložek

K – venkovní rozměr stavebního pouzdra

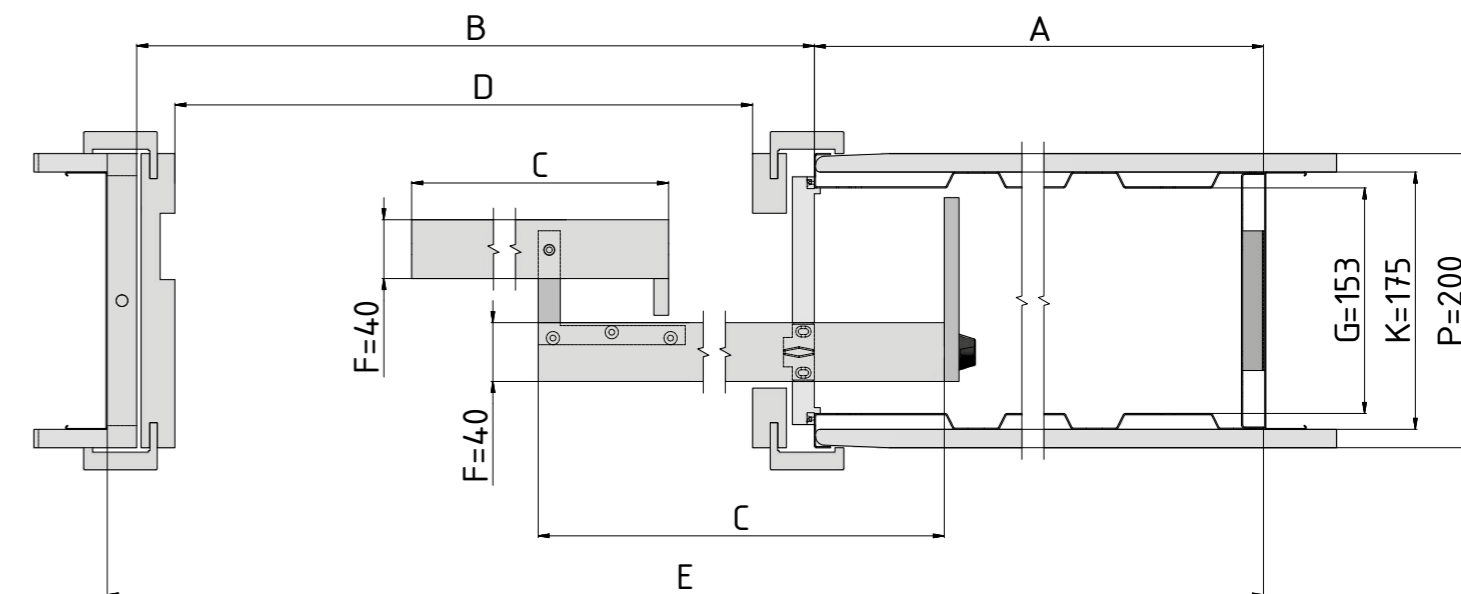
L – standardní výška dveřního křídla

P – minimální tloušťka dokončené přičky

ÚDAJE POTŘEBNÉ PRO OBJEDNÁNÍ STAVEBNÍHO POUZDRA NORMA PARALLEL

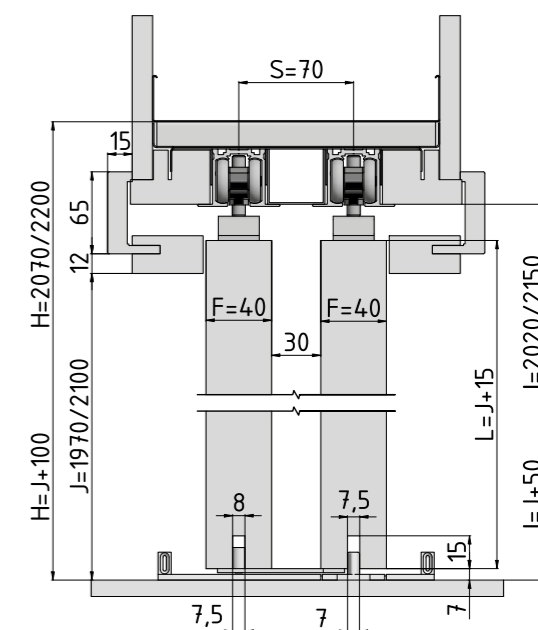
- Čisté průchozí rozměry: D x J
- Typ přičky: SDK x zeď
- Typ stavebního pouzdra: pravé x levé

- Vnější tloušťka (K) stavebního pouzdra NORMA PARALLEL 175 mm = dokončená přička 200 mm.
- Světlost stavebního pouzdra G = 153 mm.
- Otvor je nutno opatřit překladem – stavební pouzdro není schopné nést zatížení.
- Standardní čistý průchod je 1970 mm a 2100 mm pro všechny typy pouzder.
- Možnost atypických rozměrů až do průchozí výšky 2700 mm.



Horizontální řez pouzdra NORMA PARALLEL s dřevěným dveřním křídlem tloušťky 40 mm.

Vertikální řez pouzdra NORMA PARALLEL s dřevěným dveřním křídlem tloušťky 40 mm.

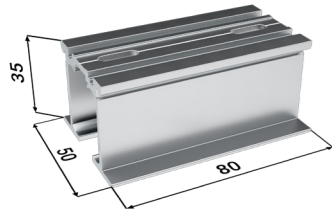


Příslušenství ke stavebním pouzdrům NORMA PARALLEL

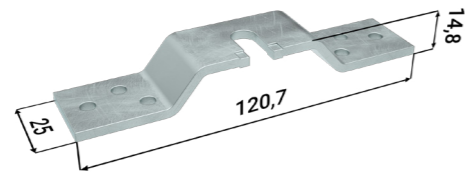
Veškeré příslušenství je dodáváno včetně spojovacího materiálu.

SOUČÁST BALENÍ

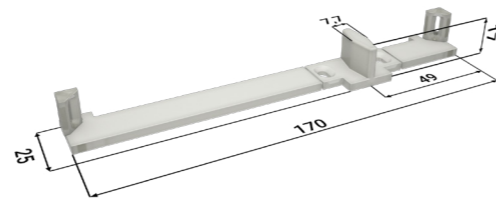
Sada pojezdů
2x doplněk kolejniče



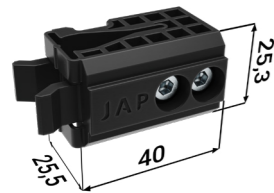
4x dveřní nosič



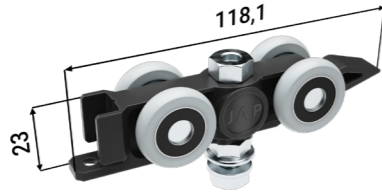
2x vodící trn levý



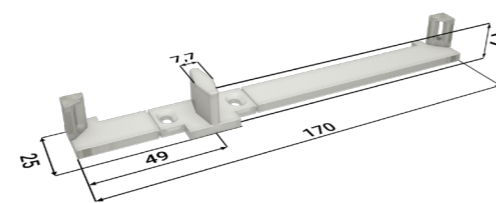
4x doraz



4x vozíček



2x vodící trn pravý



PŘÍSLUŠENSTVÍ ZDARMA

Balíček synchron

